

KIRCHBERG VII A+B 4/16



Bezirk: Tulln

PLZ, Ort: 3470, Kirchberg am Wagram

Straße: Top 4/16

Übersicht

949,67 € / p. Monat
 3 Zimmer

Objektinformationen

Objekt Typ:	Wohnung
Vergabe:	GEDESAG
Geschoß:	1. Obergeschoß
Rechtsform:	Miete mit Kaufoption

Details

Wohnfläche:	89,80 m ²
Zimmer:	3
Loggia:	10,55 m ²
Lagerabteil:	1
Freier Stellplatz:	2
Ausstattung:	Zentrale Lüftungsanlage
Lift:	vorhanden

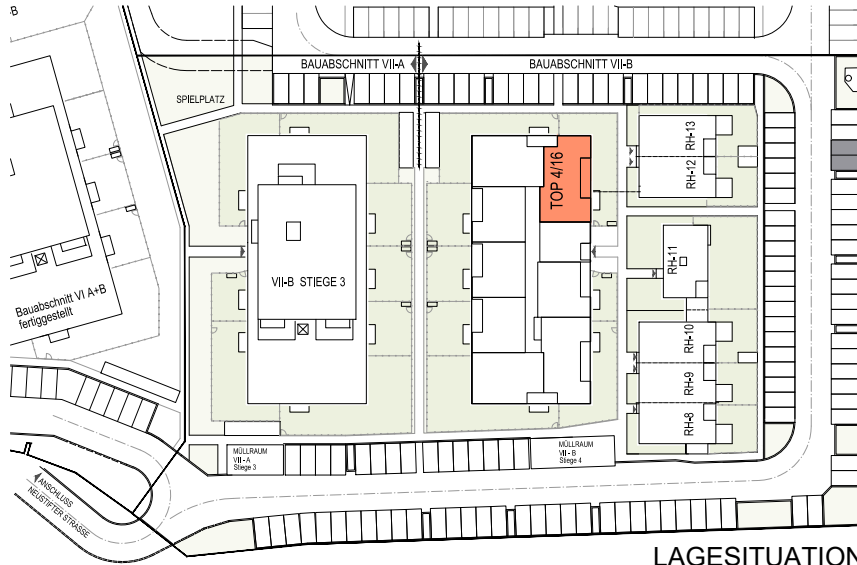
€ Kosten

Finanzierungsbeitrag:	14.280,12 €
monatliche Kosten:	949,67 €
	(inkl. Betriebskosten und USt.)
Wohnzuschuss:	auf Anfrage

Allgemeines

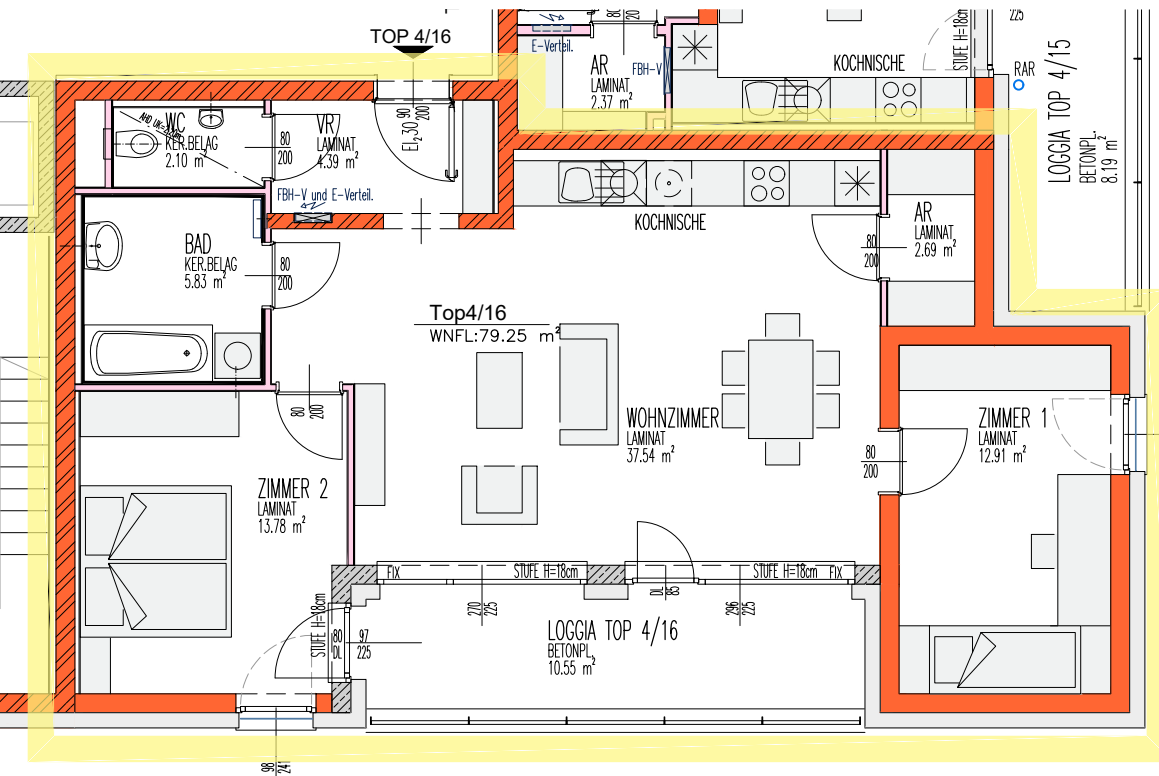
Heizwärmebedarf:	14,20 kWh/m ² a
Heizung:	Fernwärme - Fußbodenheizung
Gesamtenergieeffizienz-Faktor:	0,67 kW

KIRCHBERG VII B STIEGE 4



LAGESITUATION
KEIN MAßSTAB

LAGESITUATION
KEIN MAßSTAB



1. OBERGESCHOSS TOP 4/16

LEGENDE:

E-VERTEILER	
FBH-VERTEILER	
E-SPROSSENHEIZKÖRPER	
ZIEGEL-MWK	
STAHLBETON	
WÄNDE LEICHTBAUWEISE	
VORSATZSCHALE	
TRAUFGESCHÖTTER	
DURCHGANGSLICHTE	Z.B. 80=BREITE
TÜREN	200=HÖHE
ARCHITECTURLICHE FENSTER	Z.B. 98=BREITE
	241=HÖHE

TOP 4/16

NUTZFLÄCHE:	89,80m ²
NUTZFLÄCHE OHNE LOGGIA:	79,25m ²
LOGGIA:	10,55m ²
KFZ-STELLPLATZ:	2 Stk.
LAGERABTEIL:	10,71m ²

WOHNUNG BARRIEREFREI ANPASSBAR



IM ZUGE DER POLIER- UND AUSFÜHRUNGSPLANUNG KÖNNEN GERINGFÜGIGE ABWEICHUNGEN HINSICHTLICH BAUAUSFÜHRUNG AUFTRETEN!
ÄNDERUNGEN VON AUSSENWANDÖFFNUNGEN AUFGRUND DER ENERGIEKENNZAHLABHÄNGIGEN WOHNBAUFÖRDERUNG NICHT MÖGLICH!
DIE DARGESTELLTE MÖBLIERUNG IST LEDIGLICH ALS EINRICHTUNGSVORSCHLAG ZU VERSTEHEN.

STAND PER 11-04-2024