

# KIRCHBERG VII A+B 4/15



**Bezirk:** Tulln

**PLZ, Ort:** 3470, Kirchberg am Wagram

**Straße:** Top 4/15

## Übersicht

**914,79 € / p. Monat**  
 3 Zimmer

### Objektinformationen

Objekt Typ:	Wohnung
Vergabe:	GEDESAG
Geschoß:	1. Obergeschoß
Rechtsform:	Miete mit Kaufoption

### Details

Wohnfläche:	84,56 m <sup>2</sup>
Zimmer:	3
Loggia:	8,19 m <sup>2</sup>
Lagerabteil:	1
Freier Stellplatz:	2
Ausstattung:	Zentrale Lüftungsanlage
Lift:	vorhanden

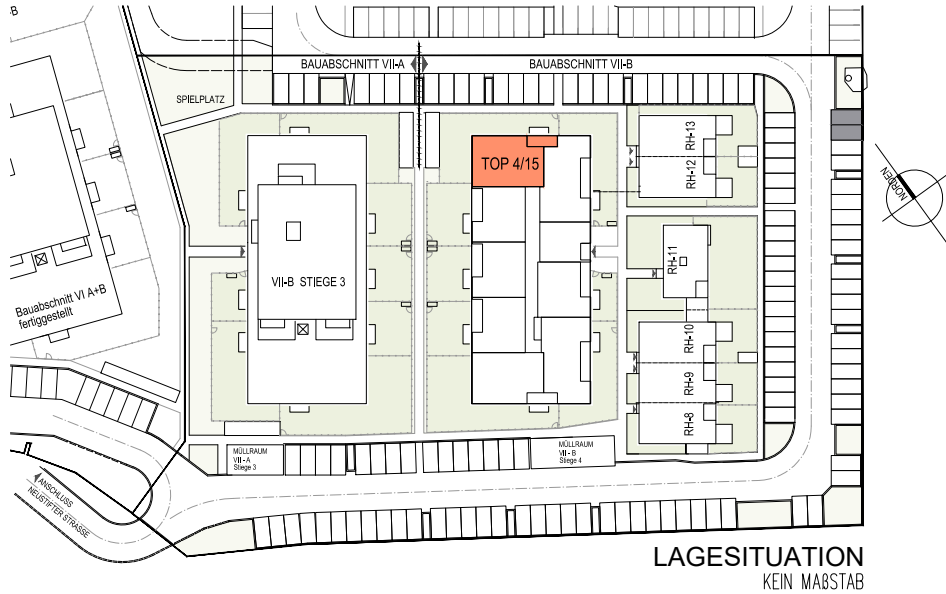
### € Kosten

Finanzierungsbeitrag:	13.761,17 €
monatliche Kosten:	914,79 €
	(inkl. Betriebskosten und USt.)
Wohnzuschuss:	auf Anfrage

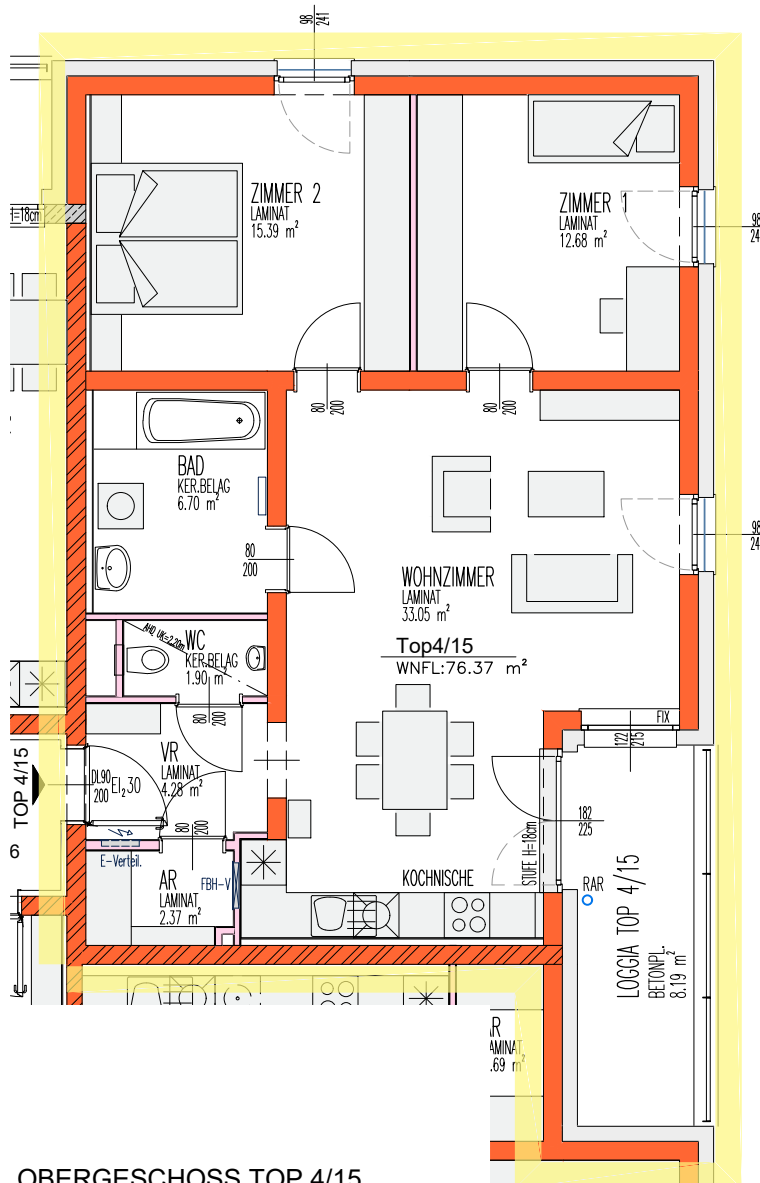
### Allgemeines

Heizwärmebedarf:	14,20 kWh/m <sup>2</sup> a
Heizung:	Fernwärme - Fußbodenheizung
Gesamtenergieeffizienz-Faktor:	0,67 kW

# KIRCHBERG VII B STIEGE 4



LAGESITUATION  
KEIN MAßSTAB



## LEGENDE:

E-VERTEILER	
FBH-VERTEILER	
E-SPROSSENHEIZKÖRPER	
ZIEGEL-MWK	
STAHLBETON	
WÄNDE LEICHTBAUWEISE	
VORSATZSCHALE	
TRAUFENSCHOTTER	
DURCHGANGSLICHTE	Z.B. 80=BREITE
TÜREN	200=HÖHE
ARCHITECTURLICHTE	Z.B. 98=BREITE
FENSTER	241=HÖHE

## TOP 4/15

NUTZFLÄCHE:	84,56m <sup>2</sup>
NUTZFLÄCHE OHNE LOGGIA:	76,37m <sup>2</sup>
LOGGIA:	8,19m <sup>2</sup>
KFZ-STELLPLATZ:	2 Stk.
LAGERABTEIL:	12,91m <sup>2</sup>

WOHNUNG BARRIEREFREI ANPASSBAR

## 1. OBERGESCHOSS TOP 4/15

IM ZUGE DER POLIER- UND AUSFÜHRUNGSPLANUNG KÖNNEN GERINGFÜGIGE ABWEICHUNGEN HINSICHTLICH BAUAUSFÜHRUNG AUFTRETEN!  
ÄNDERUNGEN VON AUSSENWANDÖFFNUNGEN AUFGRUND DER ENERGIEKENNZAHLABHÄNGIGEN WOHNBAUFÖRDERUNG NICHT MÖGLICH!  
DIE DARGESTELLTE MÖBLIERUNG IST LEDIGLICH ALS EINRICHTUNGSVORSCHLAG ZU VERSTEHEN.



STAND PER 11-04-2024