

KIRCHBERG VII A+B 4/21



Bezirk: Tulln

PLZ, Ort: 3470, Kirchberg am Wagram

Straße: Top 4/21

Übersicht

722,44 € / p. Monat
 2 Zimmer

Objektinformationen

Objekt Typ:	Wohnung
Vergabe:	NÖ Wohnservice
Geschoß:	2. Obergeschoß
Rechtsform:	Miete mit Kaufoption

Details

Wohnfläche:	67,78 m ²
Zimmer:	2
Loggia:	8,66 m ²
Lagerabteil:	1
Freier Stellplatz:	2
Ausstattung:	Zentrale Lüftungsanlage
Lift:	vorhanden

€ Kosten

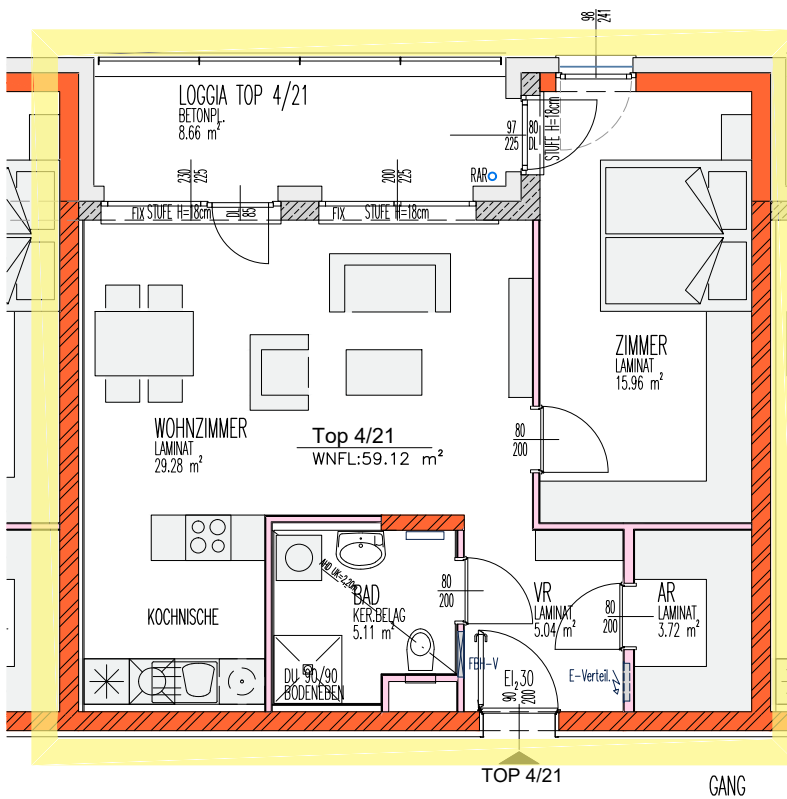
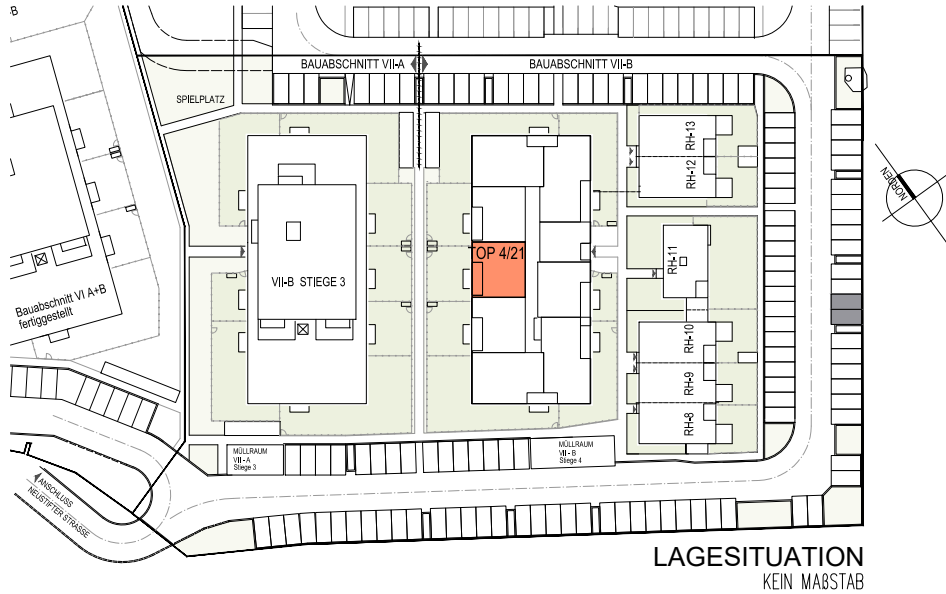
Finanzierungsbeitrag:	10.652,88 €
monatliche Kosten:	722,44 €
	(inkl. Betriebskosten und USt.)
Wohnzuschuss:	auf Anfrage

🏠 Allgemeines

Heizwärmebedarf:	14,20 kWh/m ² a
Heizung:	Fernwärme - Fußbodenheizung
Gesamtenergieeffizienz-Faktor:	0,67 kW

KIRCHBERG VII B

STIEGE 4



LEGENDE:

E-VERTEILER	
FBH-VERTEILER	
E-SPROSSENHEIZKÖRPER	
ZIEGEL-MWK	
STAHLBETON	
WÄNDE LEICHTBAUWEISE	
VORSATZSCHALE	
TRAUFGESCHÖTTER	
DURCHGANGSLICHTE TÜR	Z.B. 80=BREITE 200=HÖHE
ARCHITEKTURLICHTE FENSTER	Z.B. 98=BREITE 241=HÖHE

TOP 4/21

NUTZFLÄCHE:	67,78m ²
NUTZFLÄCHE OHNE LOGGIA:	59,12m ²
LOGGIA:	8,66m ²
KFZ-STELLPLATZ:	2 Stk.
LAGERABTEIL:	6,22m ²

WOHNUNG BARRIEREFREI ANPASSBAR



IM ZUGE DER POLIER- UND AUSFÜHRUNGSPLANUNG KÖNNEN GERINGFÜGIGE ABWEICHUNGEN HINSICHTLICH BAUAUSFÜHRUNG AUFTRETEN!
ÄNDERUNGEN VON AUSSENWANDÖFFNUNGEN AUFGRUND DER ENERGIEKENNZAHLABHÄNGIGEN WOHNBAUFÖRDERUNG NICHT MÖGLICH!
DIE DARGESTELLTE MÖBLIERUNG IST LEDIGLICH ALS EINRICHTUNGSVORSCHLAG ZU VERSTEHEN.

STAND PER 11-04-2024