

Gföhl Jaidhofer Gasse 10/2/3



Bezirk: Krems(Land)

PLZ,Ort: 3542, Gföhl

Straße: Jaidhofer Gasse 10/2/3

Übersicht

898,58 € / p. Monat
 3 Zimmer

3-Zimmer-Wohnung mit Kochnische, Bad, WC und Nebenräumen

Objektinformationen

Objekt Typ:	Wohnung
Vergabe:	GEDESAG
Frei ab:	01.07.2026
Geschoß:	2. Obergeschoß
Rechtsform:	Miete

Details

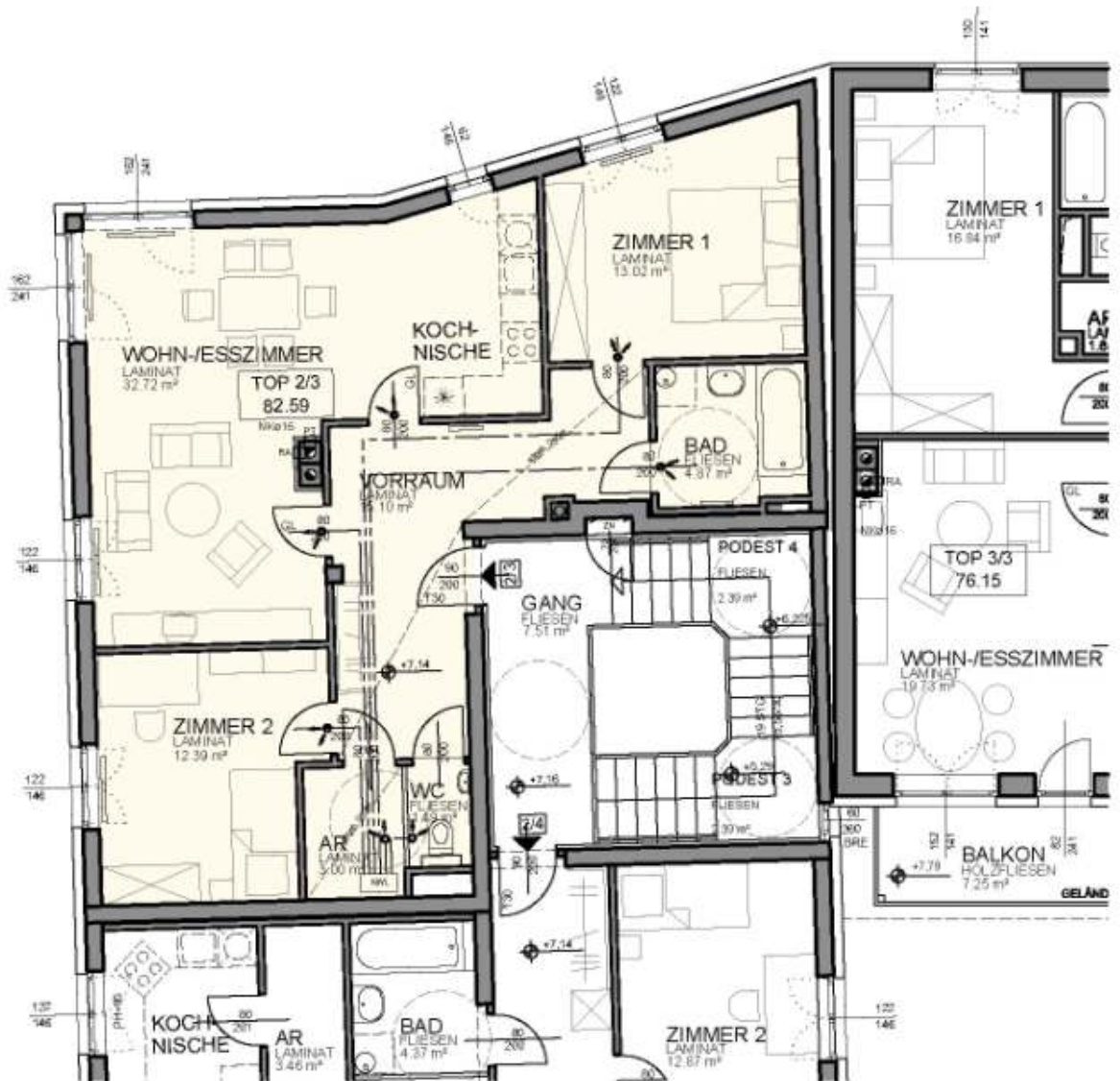
Wohnfläche:	82,59 m ²
Zimmer:	3
Abstellraum außen:	4,43 m ²
Gedeckter Stellplatz:	1
Ausstattung:	Wohnraumlüftung zentral

€ Kosten

Finanzierungsbeitrag:	2.169,44 €
monatliche Kosten:	898,58 €
	(inkl. Betriebskosten und USt.)
Wohnzuschuss:	auf Anfrage

🏠 Allgemeines

Heizwärmebedarf:	65,60 kWh/m ² a
Heizung:	Fernwärme
Gesamtenergieeffizienz-Faktor:	0,96 kW



DURCH BAULICHE NOTWENDIGKEITEN SIND GERINGFÜGIGE ÄNDERUNGEN BEI DER WOHNUNGS-GRÖSSE JEDERZEIT MÖGLICH!

	<p>Architekt Friedrich ZT GmbH Generalplanung-Planung Örtliche Durchsicht- Baubehörde</p> <p>3/22 Karlstein / Th. Mühlweg 6 tel. 02732 / 507 - 0, fax 02732 / 507 - 63 www.friedrich.at</p>	<p style="text-align: center;">VERKAUFSPLAN</p> <p>GFÖHL II TOP 2/3</p> <p style="text-align: right;">M = 1:100 17.09.2012</p>