

KIRCHBERG VI A+B 1/23



Bezirk: Tulln

PLZ, Ort: 3470, Kirchberg am Wagram

Straße: 1/23

Übersicht

654,45 € / p. Monat
 3 Zimmer

Objektinformationen

Objekt Typ:	Wohnung
Vergabe:	NÖ Wohnservice
Geschoß:	2. Obergeschoß
Rechtsform:	Miete mit Kaufoption

Details

Wohnfläche:	76,45 m ²
Zimmer:	3
Loggia:	8,19 m ²
Lagerabteil:	1
Freier Stellplatz:	2
Ausstattung:	dezentrale Lüftungsanlage, Wohnraumlüftung zentral
Lift:	vorhanden

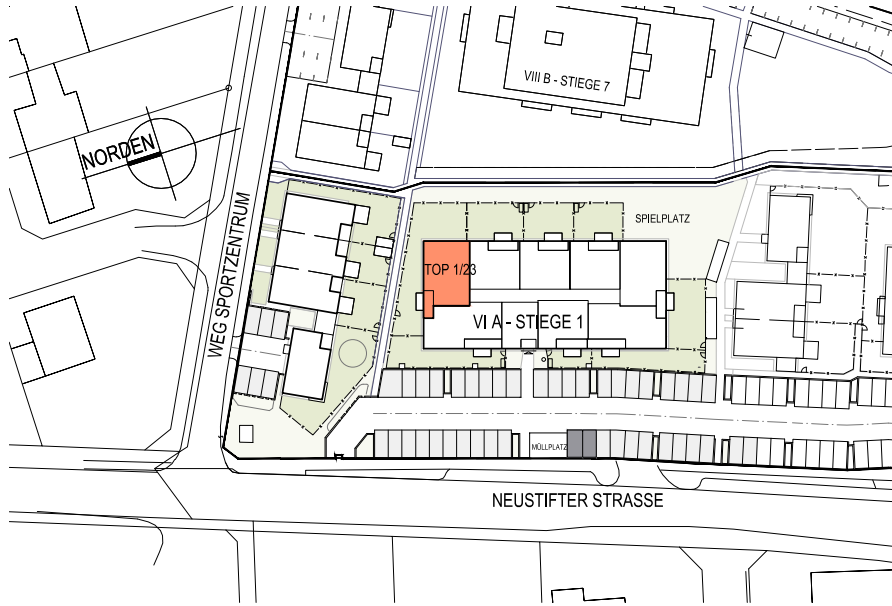
€ Kosten

Finanzierungsbeitrag:	11.085,25 €
monatliche Kosten:	654,45 €
	(inkl. Betriebskosten und USt.)
Wohnzuschuss:	auf Anfrage

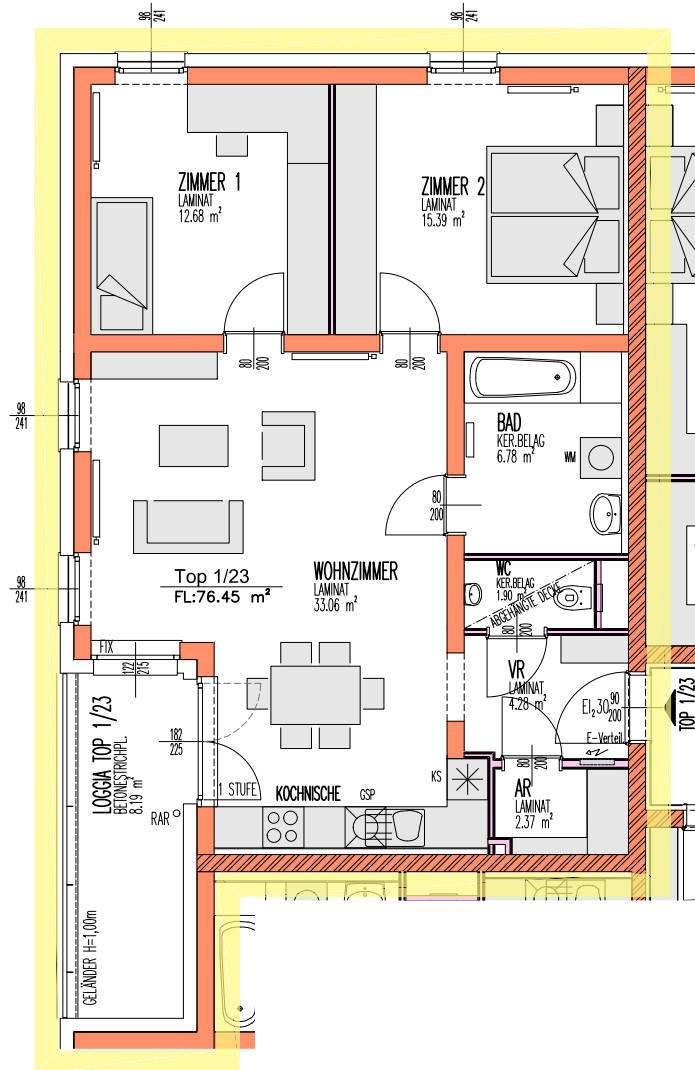
Allgemeines

Heizwärmebedarf:	16,80 kWh/m ² a
Heizung:	Fernwärme
Gesamtenergieeffizienz-Faktor:	0,70 kW

KIRCHBERG VI A STIEGE 1



LAGESITUATION
KEIN MAßSTAB



LEGENDE:

E-VERTEILER	
HEIZKÖRPER	
ZIEGEL-MWK	
STAHLBETON	
WÄNDE LEICHTBAUWEISE	
VORSATZSCHALE	
TRAUFENSCHÖTTER	
DURCHGANGSLICHTE	Z.B. 80=BREITE
TÜREN	200=HÖHE
ARCHITEKTURLICHTE	Z.B. 98=BREITE
FENSTER	241=HÖHE

TOP 1/23

NUTZFLÄCHE:	84,64m ²
NUTZFLÄCHE OHNE LOGGIA:	76,45m ²
LOGGIA:	8,19m ²
KFZ-STELLPLATZ:	2 Stk.
LAGERABTEIL:	12,01m ²

WOHNUNG BARRIEREFREI ANPASSBAR

2. OBERGESCHOSS TOP 1/23



IM ZUGE DER POLIER- UND AUSFÜHRUNGSPLANUNG KÖNNEN GERINGFÜGIGE ABWEICHUNGEN HINSICHTLICH BAUAUSFÜHRUNG AUFTRETEN!
ÄNDERUNGEN VON AUSSENWANDÖFFNUNGEN AUFGRUND DER ENERGIEKENNZAHLABHÄNGIGEN WOHNBAUFÖRDERUNG NICHT MÖGLICH!
DIE DARGESTELLTE MÖBLIERUNG IST LEDIGLICH EIN EINRICHTUNGSVORSCHLAG ZU VERSTEHEN.

STAND PER 18-12-2020