

TULLN VI 1.08



Bezirk: Tulln

PLZ, Ort: 3430, Tulln an der Donau

Straße: 1.OG Top 1.08

Übersicht

759,40 € / p. Monat
 3 Zimmer

Objektinformationen

Objekt Typ:	Wohnung
Vergabe:	NÖ Wohnservice
Geschoß:	1. Obergeschoß
Rechtsform:	Wohnungseigentum

Details

Wohnfläche:	86,46 m ²
Zimmer:	3
Terrasse:	19,25 m ²
Garten:	26,00 m ²
Lagerabteil:	1
Gedeckter Stellplatz:	1
Garage:	1
Lift:	vorhanden

€ Kosten

Finanzierungsbeitrag:	39.626,71 €
monatliche Kosten:	759,40 €
	(inkl. Betriebskosten und USt.)
Wohnzuschuss:	auf Anfrage

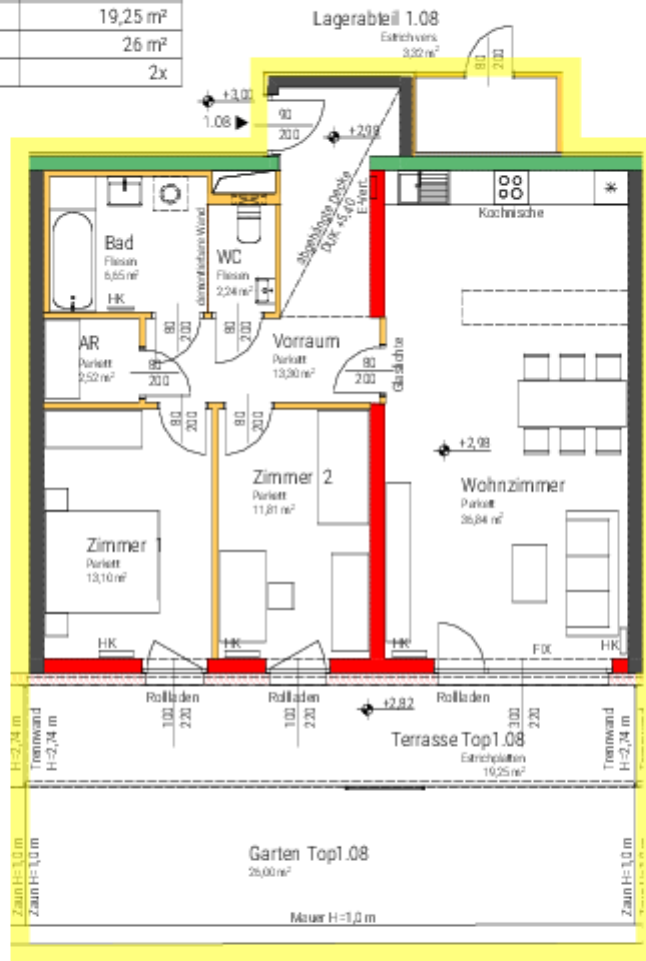
🏠 Allgemeines

Heizwärmebedarf:	24,50 kWh/m ² a
Gesamtenergieeffizienz-Faktor:	0,69 kW

STIEGE 1 - TOP 1.08

1. OBERGESCHOSS

NFL	86,46 m ²
Lagerabteil	3,32 m ²
Terrasse	19,25 m ²
Garten	26 m ²
KFZ-Stellplatz	2x



barrierefrei anpassbar

- Ziegelmauerwerk
- Leichtbau
- Stahlbeton
- Wärmedämmung
- Schallschutzziegelmauerwerk



Die dargestellte Möblierung ist lediglich als Einrichtungsanschlag zu verstehen. Änderungen vorbehalten.
Im Zuge der Polier- und Ausführungsplanung können geringfügige Abweichungen hinsichtlich Bauauführung auftreten.

goebl architecture

KAISERSTRASSE 67-69 / HORDEBAUDE / TOP12 - 1070 WIEN
KORNERMARKT 4 - 3500 KREMS
+43 (0) 2764418 | OFFICE@GOEBL-ARCHITECTURE.COM

Wohnhausanlage Tulln VI

0m 5m DATUM: 2020-12-17