

TULLN VI 1.16



Bezirk: Tulln

PLZ, Ort: 3430, Tulln an der Donau

Straße: 2.OG Top 1.16

Übersicht

771,54 € / p. Monat
 3 Zimmer

Objektinformationen

Objekt Typ:	Wohnung
Vergabe:	GEDESAG
Geschoß:	2. Obergeschoß
Rechtsform:	Wohnungseigentum

Details

Wohnfläche:	83,46 m ²
Zimmer:	3
Balkon:	19,45 m ²
Lagerabteil:	1
Garage:	2
Lift:	vorhanden

€ Kosten

Finanzierungsbeitrag:	39.616,45 €
monatliche Kosten:	771,54 €
	(inkl. Betriebskosten und USt.)
Wohnzuschuss:	auf Anfrage

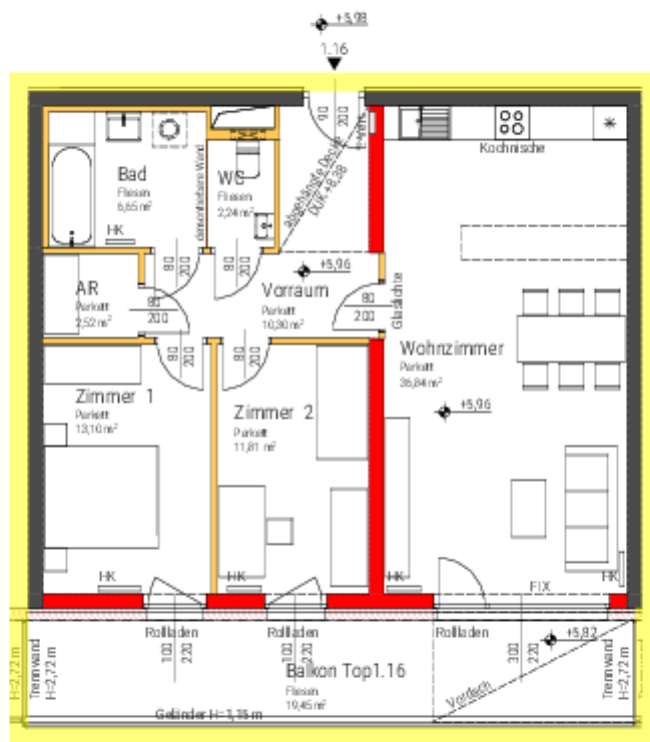
Allgemeines

Heizwärmebedarf:	24,50 kWh/m ² a
Gesamtenergieeffizienz-Faktor:	0,69 kW

STIEGE 1 - TOP 1.16

2. OBERGESCHOSS

NFL	83,46 m ²
Lagerabteil	3,86 m ² (im 2.OG)
Balkon	19,45 m ²
KFZ-Stellplatz	2x



barrierefrei anpassbar

- Ziegelmauerwerk
- Leichtbau
- Stahlbeton
- Wärmedämmung
- Schallschutzziegelmauerwerk



Die dargestellte Möblierung ist lediglich als Einrichtungsworschlag zu verstehen. Änderungen vorbehalten.
Im Zuge der Polier- und Ausführungsplanung können geringfügige Abweichungen hinsichtlich Bauauführung auftreten.

goebl architecture

KAISERSTRASSE 67-69 / HORDEBAULDE / TOP12 - 1070 WIEN
KORNERMARKT 4 - 3500 KREMS
+43 (0) 2764418 | OFFICE@GOEBL-ARCHITECTURE.COM

Wohnhausanlage Tulln VI

0m 5m 10m 15m 20m 25m 30m 35m 40m 45m 50m 55m 60m 65m 70m 75m 80m 85m 90m 95m 100m
DATUM: 2020-12-17