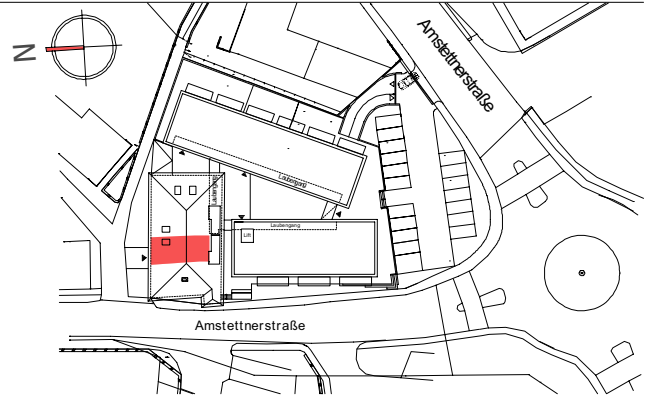


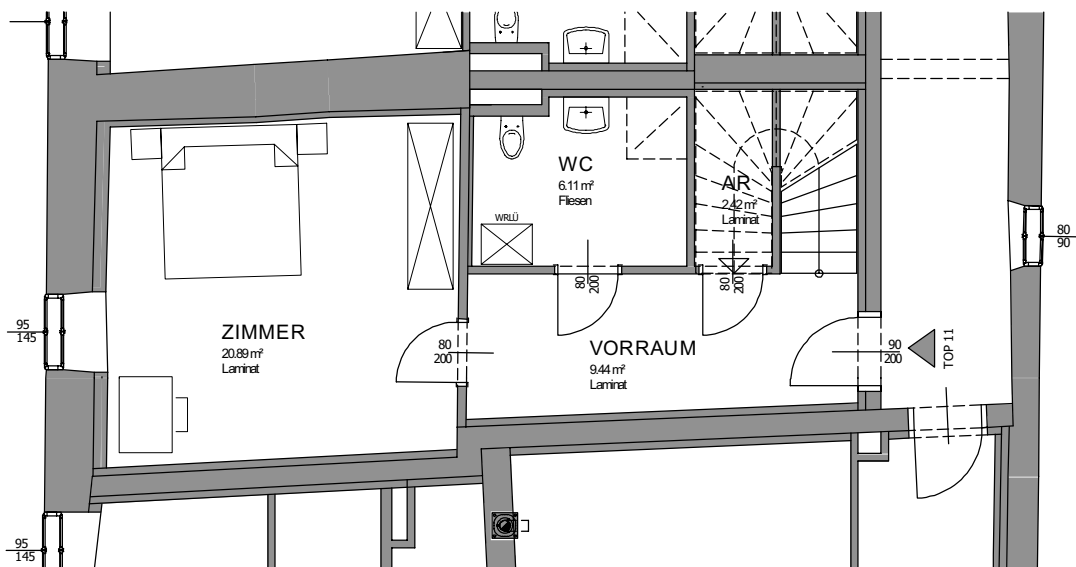
|                     |                      |
|---------------------|----------------------|
| Wohnnutzfläche Ges: | 96,86 m <sup>2</sup> |
| OG                  | 38,86 m <sup>2</sup> |
| DG                  | 58,00 m <sup>2</sup> |
| Terr:               | 9,55 m <sup>2</sup>  |
| Einlagerungsraum:   | 2,29 m <sup>2</sup>  |



Masstab 1:100



Lagesituation



Stand März 2009

Die dargestellten Einrichtungsgegenstände gehören nicht zur Wohnungsausstattung, sie dienen lediglich als Einrichtungsvorschlag.  
Gestalterische und technische Änderungen vorbehalten.