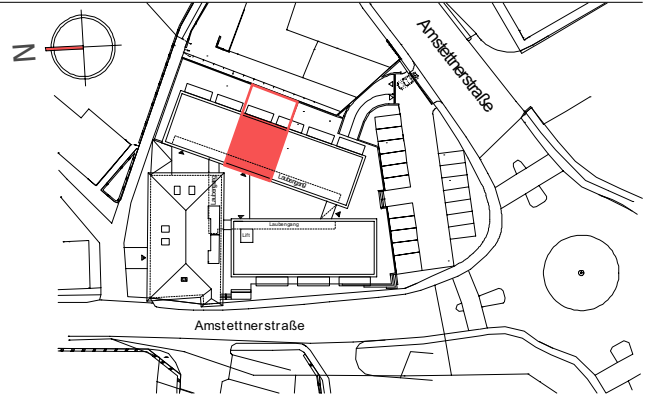


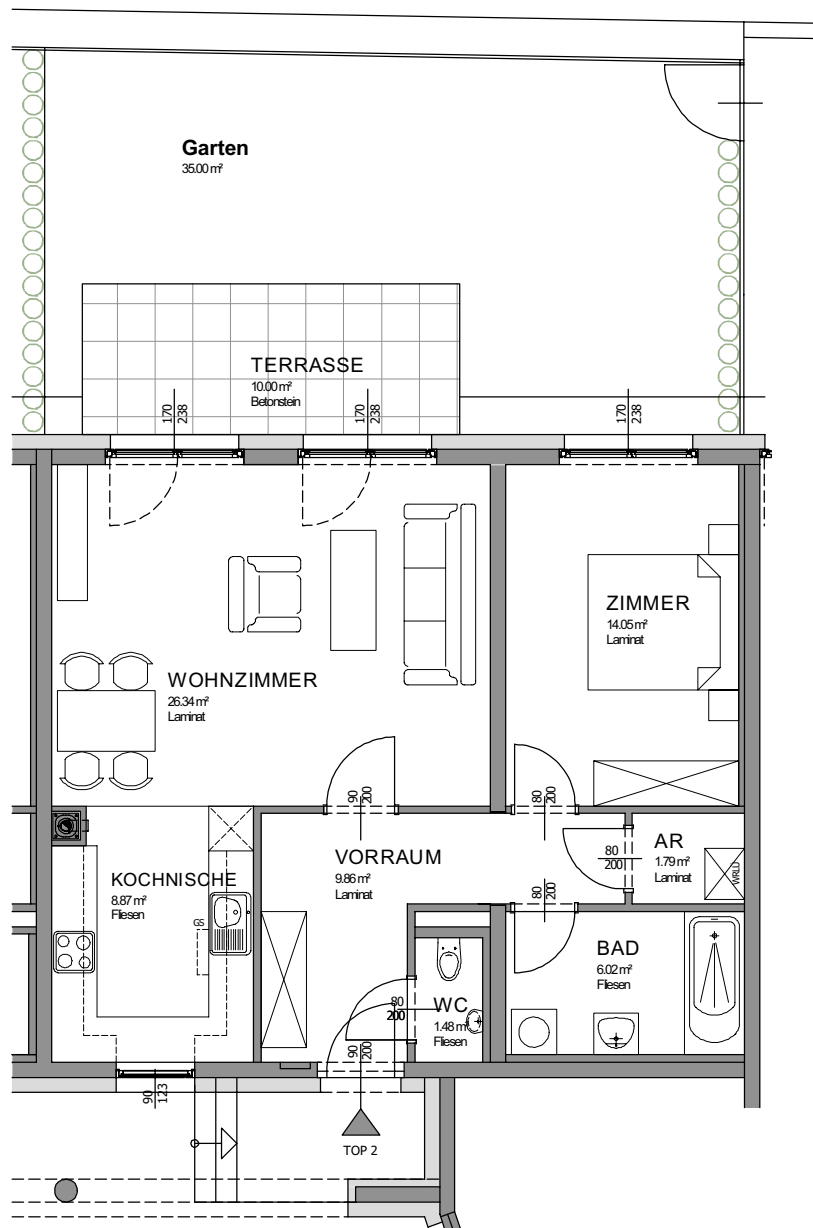
Wohnnutzfläche: 68,41 m<sup>2</sup>  
 Terrasse: 10,00 m<sup>2</sup>  
 Garten: 35,00 m<sup>2</sup>  
 Einlagerungsraum: 2,27 m<sup>2</sup>



Masstab 1:100



Lagesituation



Stand März 2009

Die dargestellten Einrichtungsgegenstände gehören nicht zur Wohnungsausstattung, sie dienen lediglich als Einrichtungsvorschlag.  
 Gestalterische und technische Änderungen vorbehalten.