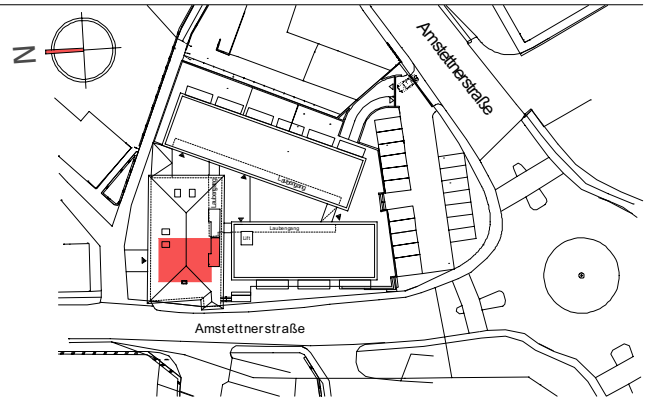


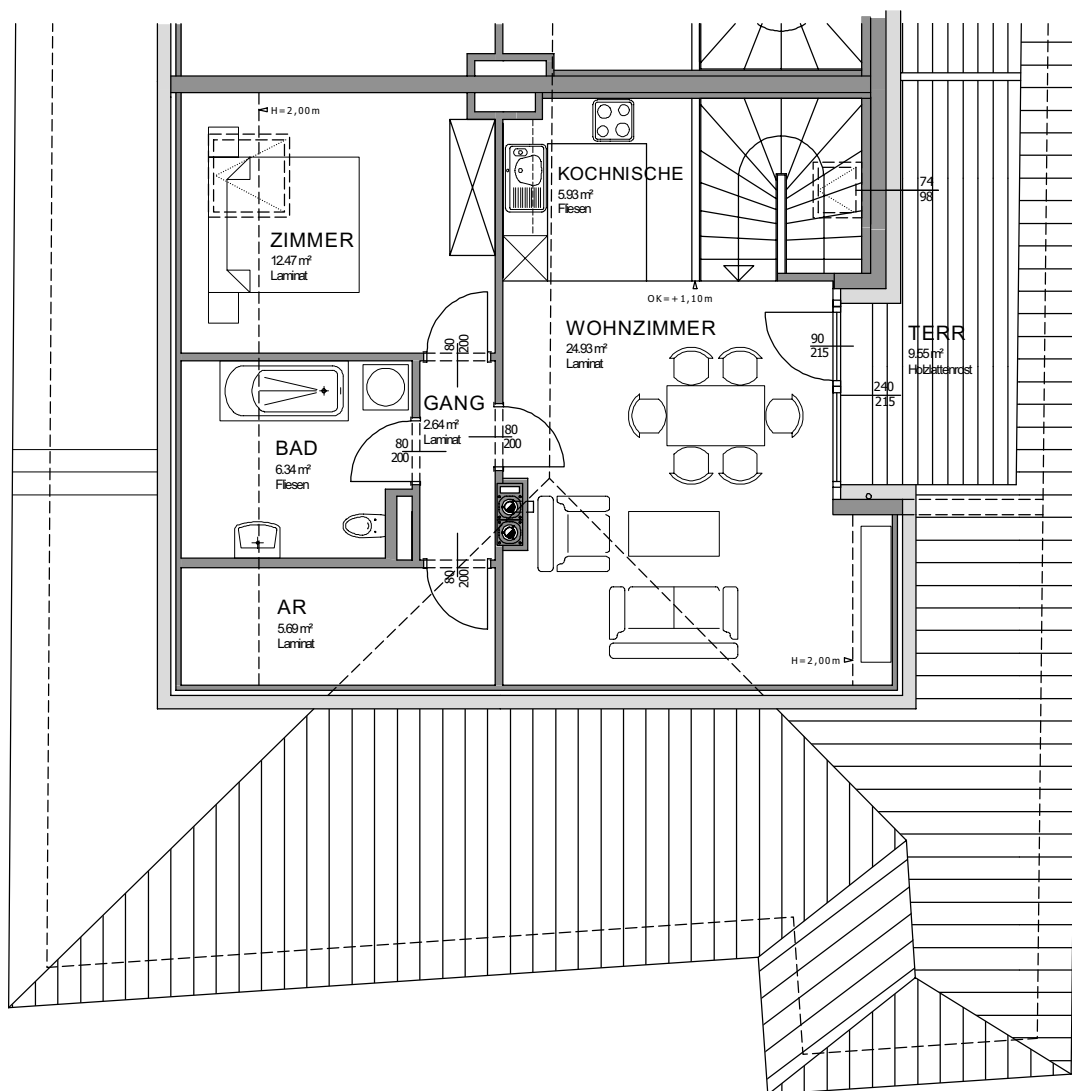
Wohnnutzfläche Ges:	96,86 m ²
OG	38,86 m ²
DG	58,00 m ²
Terr:	9,55 m ²
Einlagerungsraum:	2,29 m ²



Massstab 1:100



Lagesituation



Stand März 2009

Die dargestellten Einrichtungsgegenstände gehören nicht zur Wohnungsausstattung, sie dienen lediglich als Einrichtungsvorschlag. Gestalterische und technische Änderungen vorbehalten.